

Simple Plex™ 快速指南



1. 从冰箱中取出试剂盒。

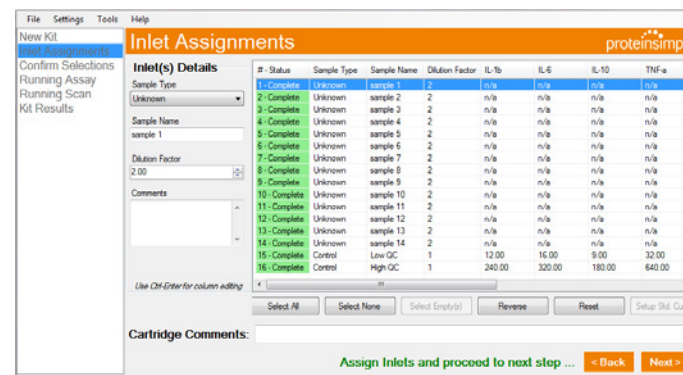


2. 按照内附的说明书稀释您的样品。
3. 扫描卡盒外包装袋上的二维码

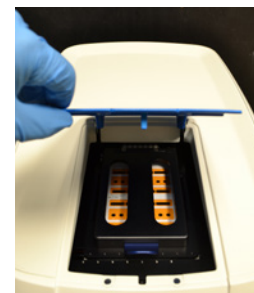


4. 编排样品信息。

- a. 样品类型: 一般可能为“未知”和“对照”
- b. 样品名称: 使用Ctrl-Enter在列表中移动进行单个名称的编辑, 或者从电子表格中拖拉一列到相应的位置
- c. 稀释系数:
 - 如果不做稀释, 稀释系数为1.
 - 如果样品与稀释液1:1混合, 稀释系数为2.



5. 依次往卡盒中加入下列溶液:
 - a. 洗液
 - b. 稀释样品或者原液
6. 撕掉背部的保护膜, 并把卡盒放入卡盒槽, 合上卡盒夹和Ella盖子。



7. 回到软件界面, 开始分析。
 - 确保在加入样本和洗液后15分钟内启动分析程序。

